



S'ENGAGER VERS L'EMPLOI

Service d'Intérêt Economique Général

FORMATION ET OBJECTIFS

La formation a pour objectifs de :

- Bénéficier d'un accompagnement individualisé et d'un parcours sécurisé
- Vivre une nouvelle expérience pour se connaître, se découvrir et s'épanouir
- Lever les freins à la formation et/ou à l'emploi
- Travailler la mobilité

Selon les besoins de chaque personne, possibilité d'obtenir les certificats "CLEA" et "CLEA numérique" et le certificat de Sauveteur Secouriste du Travail (SST) pour :

- Acquérir des compétences recherchées par des employeurs et recruteurs
- Maîtriser les gestes de premiers secours

DÉBOUCHÉS

«S'engager vers l'emploi» permet au stagiaire de construire un plan d'actions visant à :

- L'accès direct à l'emploi dans tous les secteurs d'activités
- L'accès à une formation (diplôme d'état, titre professionnel ou certificat de qualification professionnel)
- Une remise à niveau et/ou l'acquisition de savoirs de base (si nécessaire)
- De travailler un projet professionnel réaliste et réalisable, débouchant sur plusieurs pistes de métiers qui recrutent sur le territoire

PUBLIC CONCERNÉ

La formation est accessible par la voie de la formation continue et s'adresse :

- Aux demandeurs d'emploi
**Une attention particulière aux demandeurs d'emploi de longue durée.*
- Aux bénéficiaires du Revenu de Solidarité Active (RSA)
- Aux personnes ne possédant pas le bac ou une certification de niveau égal (infra bac)
- Aux majeurs de moins de 26 ans sortis du système scolaire sans qualification
- Aux personnes ayant une Reconnaissance de la Qualité de Travailleur Handicapé (RQTH)
- Aux salariés à temps partiel (contrat de travail inférieur à 24 heures/semaine)

📍 21 rue du Lieutenant Caron - 80100 ABBEVILLE
Entrée du CFPPA par la rue du Scardon
(rue perpendiculaire à la rue du lieutenant Caron)

✉ cfppa.abbville@educagri.fr

🌐 www.lycee-baie-de-somme.fr

Interlocutrice : Mme Céline SENECAT GERARD, référente de la filière services



celine.gerard01@educagri.fr



Contactez-nous

03 22 20 77 65

S'engager vers l'emploi

MODALITÉ ET DÉLAI D'ACCÈS À LA FORMATION

- Pas de pré-requis
- Dans le mois suivant une demande confirmée, un entretien individuel de positionnement aura lieu pour vérifier la motivation et la pertinence de l'intégration en formation, et ce dans la limite des places disponibles
- La VAE sera proposée aux candidats ayant des acquis

PROGRAMME DE FORMATION

MODULE 1 : SAS DE POSITIONNEMENT

- Positionnement des savoirs de base
- Positionnement des savoirs être
- Bilan du parcours personnel et professionnel

MODULE 2 : IDENTIFICATION ET CONSTRUCTION DU PROJET PROFESSIONNEL INTÉGRANT LES PISTES MÉTIERS

- Entretiens individuels
- Identification des intérêts professionnels
- Identification des motivations et attentes de formation
- Identification des compétences acquises et transférables (RECTEC)
- Élaboration de plan d'action en fonction des métiers ciblés

MODULE 3 : CONNAISSANCE DU MONDE DE L'ENTREPRISE ET DES TECHNIQUES DE RECHERCHES D'EMPLOI

- L'entreprise et les exigences du monde du travail
- L'accès à l'emploi (contrats)
- Les droits et devoirs des salariés
- Le Curriculum Vitae (CV)
- La lettre de motivation
- L'entretien
- Le ciblage d'entreprise

MODULE 4 : SAVOIRS DE BASE

- Remise à niveau
- FLE (compréhension orale et écrite de la langue française)
- Sociabilisation / Redynamisation
- SST / Sophrologie
- Outil informatique

MODULE 5 : DÉCOUVERTE DES MÉTIERS

- Banc d'essai / Plateau technique
- Visite de CFA et d'entreprise
- Période d'immersion

MODULE 6 : COMMUNICATION

- Communiquer au sein d'un groupe
- Communiquer sur son parcours
- Mettre en avant ses compétences et aptitudes
- Savoir présenter un projet
- Communiquer au sein d'une entreprise



MÉTHODES PÉDAGOGIQUES

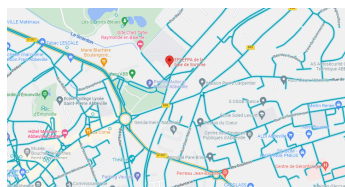
Suivi régulier et individualisé pour sécuriser les parcours de formation :

- Accompagnement adapté à chaque stagiaire
- Pour les personnes reconnues travailleurs handicapés : identification des besoins spécifiques et proposition d'aménagements pour pallier aux difficultés

MODALITÉS D'ÉVALUATION

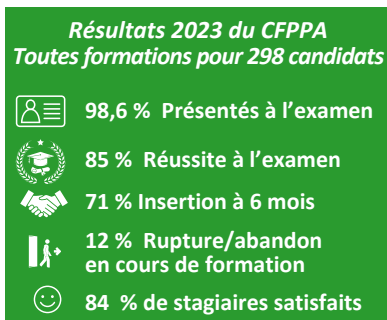
Attestation de compétences acquises en fin de formation, avec obtention selon les profils des :

- Certifications "CLEA" et "CLEA numérique" reconnues par les branches professionnelles
- Certificat de Sauveteur Secouriste au Travail (SST)



ACCES ABBEVILLE PAR :

- Autoroute A16 et A28
- Gare SNCF : Ligne Paris / Calais
- Bus scolaire



DURÉE DE FORMATION

La formation en présentiel alterne cours en centre et stages en entreprise

La formation se déroule sur : **6 mois**

- 490 H de formation en centre
- 280 H de stage en entreprise

DATES À RETENIR

INFORMATION COLLECTIVE PRÉVUE :

Le 28 Mai 2024 à 14 H

DATES DE FORMATION :

Non définies à ce jour

FINANCEMENT

DEMANDEURS D'EMPLOI :

- Le coût d'un parcours complet s'élève à 4630 € et est totalement pris en charge par le Conseil Régional des Hauts de France

RÉMUNÉRATION

- Les demandeurs d'emplois non indemnisés par France Travail pourront prétendre à une indemnisation région.

Nous contacter pour plus d'informations.

LES POINTS FORTS DU CENTRE

- Plateaux techniques répondant aux thématiques de l'offre de formation du CFPPA et partenaires
- Atelier de stockage du matériel professionnel
- Atelier fer et machinisme
- Centre de ressources
- Centre de documentation et d'information
- Service de restauration du lycée et salle à disposition
- Locaux adaptés aux personnes à mobilité réduite
- Accompagnement individualisé des personnes en situation de handicap (RQTH) par le référent handicap du CFPPA



Visitez le site internet de l'établissement

Connaître et mettre en avant ses compétences permet d'élargir le champ de la recherche d'emploi !